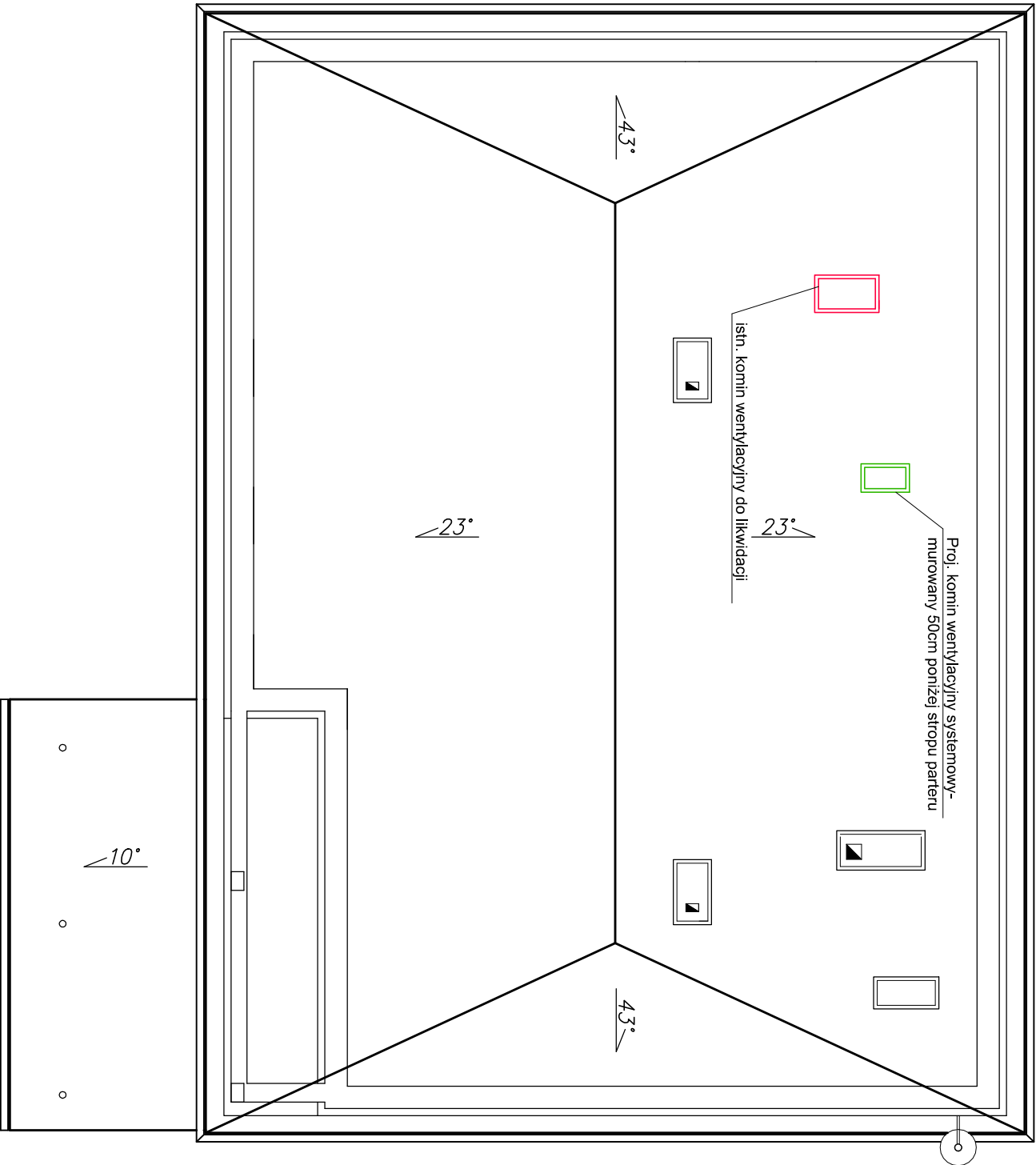


Rzut dachu
Skala: 1:100



RODZAJ PRZEDSIĘWZIĘCIA		Skala:
Przebudowa świetlicy miejskiej w Zagórz w ramach zadania pn. "Przebudowa świetlicy miejskiej Zagórz Dolina na potrzeby utworzenia placówki wsparcia dziennego dla dzieci i młodzieży wraz z zakupem niezbędnego wyposażenia"		1:100
LOKALIZACJA		Data:
Działka nr ew.: 149		09.2024
Obręb ewidencyjny:0001, Dolina		
Jednostka ewidencyjna:181707_4, Zagórz		
NAZWA RYSUNKU	nr rys.:	2
Rzut dachu		
Projektant	mgr inż. arch. Maciej Wanke	Podpis
Specjalność architektoniczna	upr. nr Rz/A-1/106	
Sprawdzający	mgr inż. arch.	Podpis
Specjalność architektoniczna	Edyta Gielarowska-Wanke	
	upr. nr A-03/03	
Biuro projektowania, nadzoru i realizacji inwestycji budowlanych Wojciech Pacławski Czerkez 182, 38-500 Sanok tel. 698-500-881		
BUD - EXPERT		